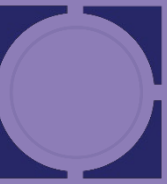
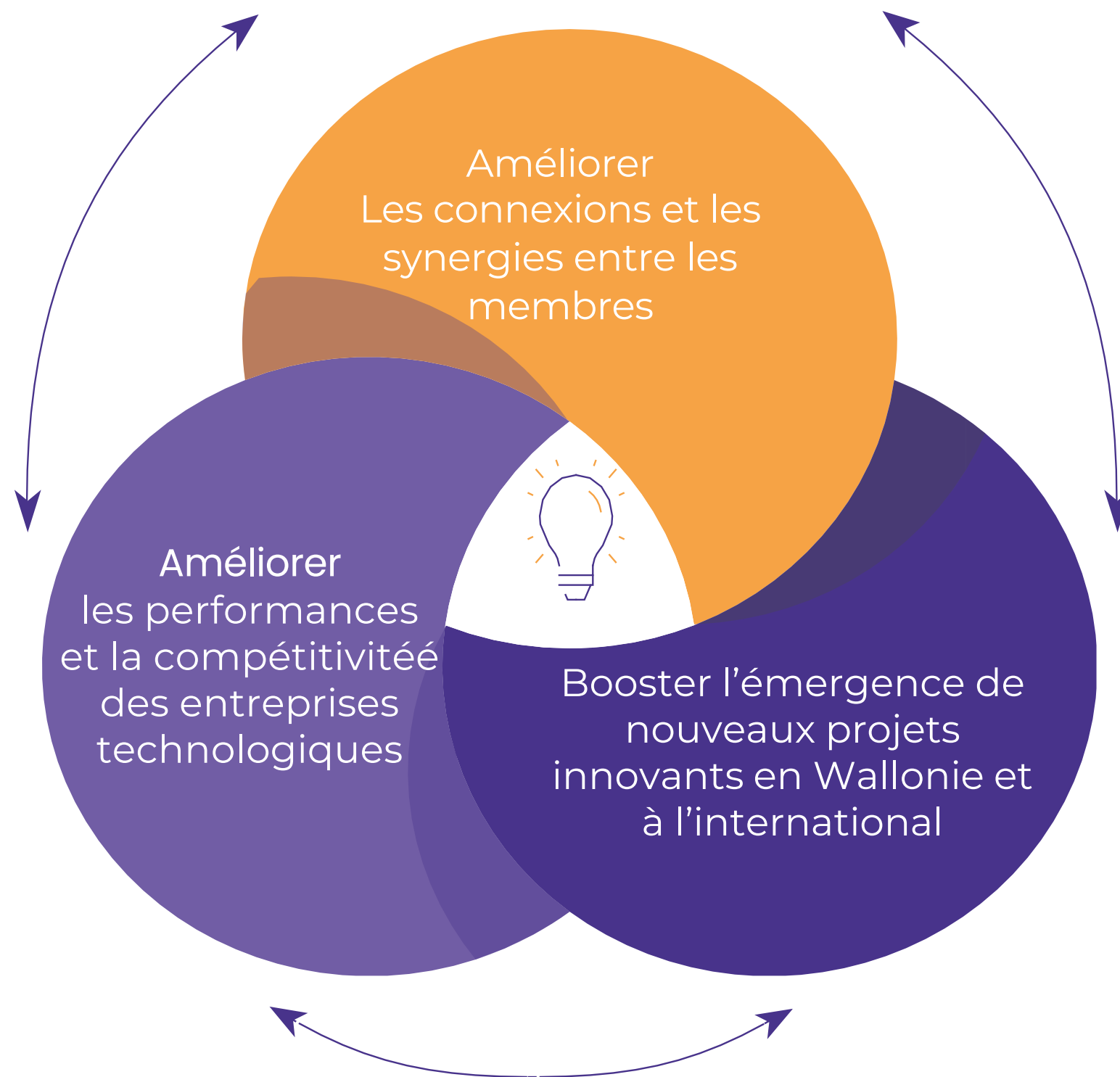


Procédure appel à projets R&D



NOS MISSIONS



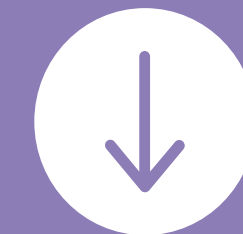
Connexion



Innovation



Performance

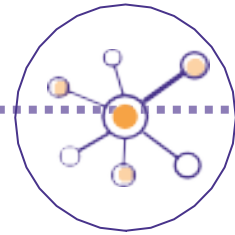


Soutenir le développement économique des entreprises industrielles wallonnes pour répondre aux ambitions économiques, écologiques et sociétales de la Wallonie.²

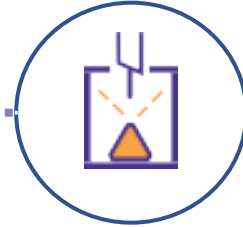
NOS DOMAINES D'ACTION STRATÉGIQUES



AXES TECHNOLOGIQUES



MATÉRIAUX AVANCÉS



TECHNOLOGIES DE CONCEPTION ET DE FABRICATION AVANCÉES



MÉCATRONIQUE & MICRO-TECHNOLOGIES

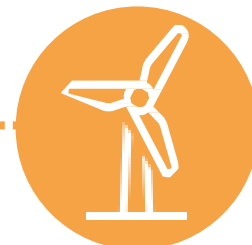


TECHNOLOGIES DE LA DONNÉE

LES ECOSYSTEMES



INDUSTRIE 5.0



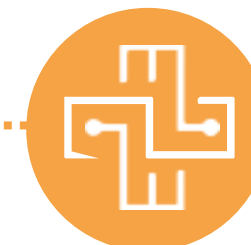
ENERGIE DURABLE



ÉCONOMIE CIRCULAIRE

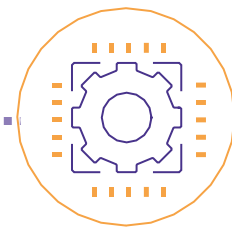


DEFENSE & SÉCURITÉ



MEDTECH

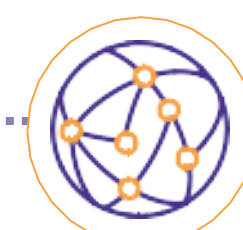
LES DÉFIS



L'EFFICACITÉ OPÉRATIONNELLE



L'EFFICACITÉ ÉNERGÉTIQUE



L'EFFICACITÉ MATIÈRE

VOS BESOINS & NOS SERVICES



TRANSFORMER VOS CONCEPTS EN INNOVATION

- ➔ Veille technologique
- ➔ Management de l'innovation
- ➔ Intelligence collective

ELARGIR VOTRE RÉSEAU LOCAL ET INTERNATIONAL

- ➔ Connexions locales
- ➔ Connexions internationales
- ➔ Animation des écosystèmes

FINANCER VOS PROJETS

- ➔ Appel à projets Pôle MecaTech
- ➔ Primes à l'investissement
- ➔ Proof of Concept
- ➔ Projets européens

RÉUSSIR VOTRE TRANSITION INDUSTRIELLE

- ➔ Programme CAP IMPACT
- ➔ Programme de workshops CIRCO

LES CHIFFRES CLÉS

4 AXES TECHNOLOGIQUES

528 MILLIONS D'EUROS
INVESTI DEPUIS 2007

5 ÉCOSYSTÈMES

171 PROJETS LABELISÉS
DEPUIS 2007

400+ ACTEURS D'INNOVATIONS
DONT 260 MEMBRES INDUSTRIELS

+102% VALEUR AJOUTÉE
POUR NOS MEMBRES

8000+ EMPLOIS CRÉÉS



Appel à projets de Pôles : critères d'éligibilité



Les projets seront innovants
TRL 3 - 7



Promoteur en Région wallonne
(l'entreprise coordinatrice doit avoir un siège d'exploitation en Région wallonne)



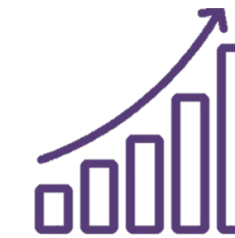
Composition du partenariat 2+2
2 entreprises + 2 entités de recherche
Il est possible d'inclure des partenaires hors RW mais ils ne seront pas subsidiés.



Présence d'une entreprise de type PME, occupant moins de 250 employés



Réalité du partenariat : un partenariat effectif implique une répartition des rôles en tenant compte des compétences de chaque partenaire

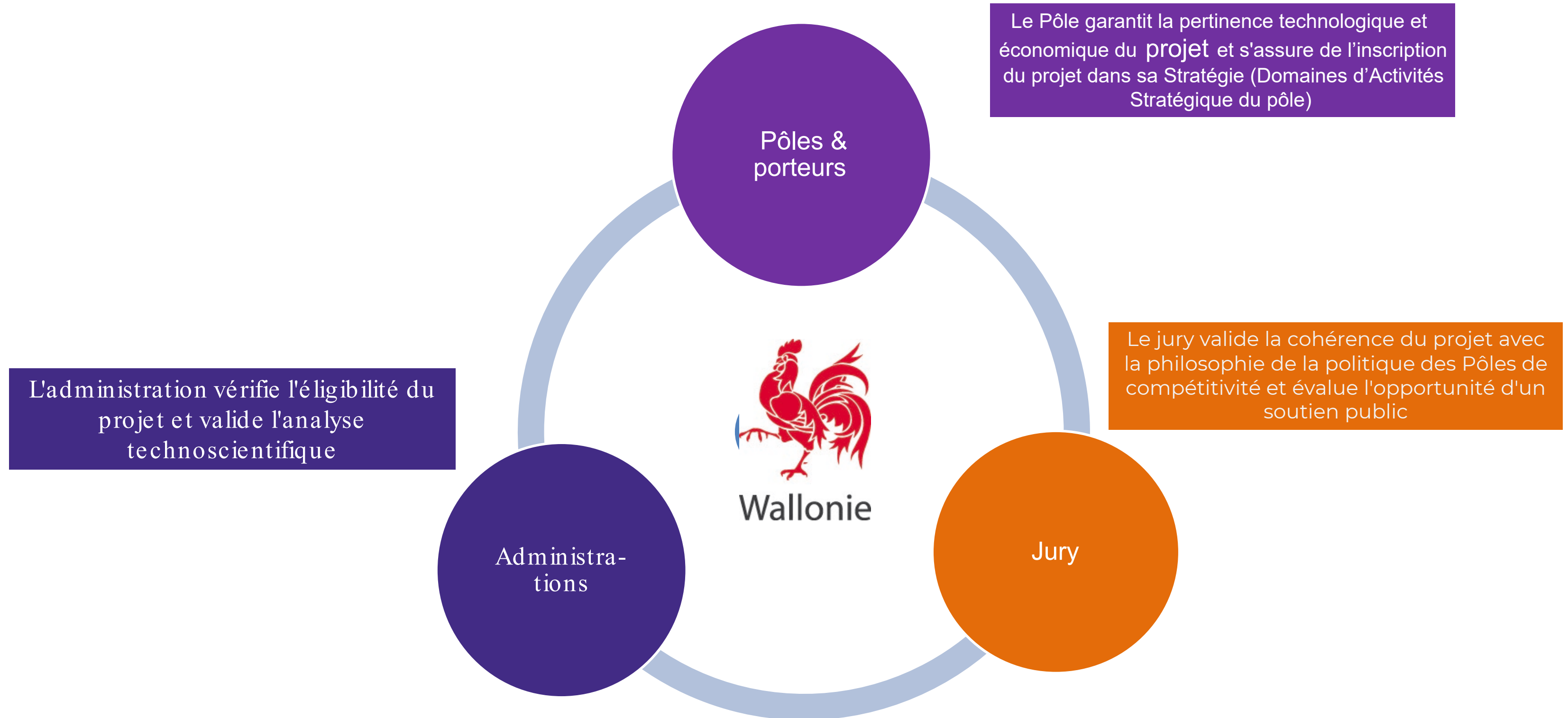


Impact positif sur l'écosystème wallon : création de valeur, d'emplois...

*Santé financière: les entreprises ne doivent pas être en difficulté selon la définition européenne



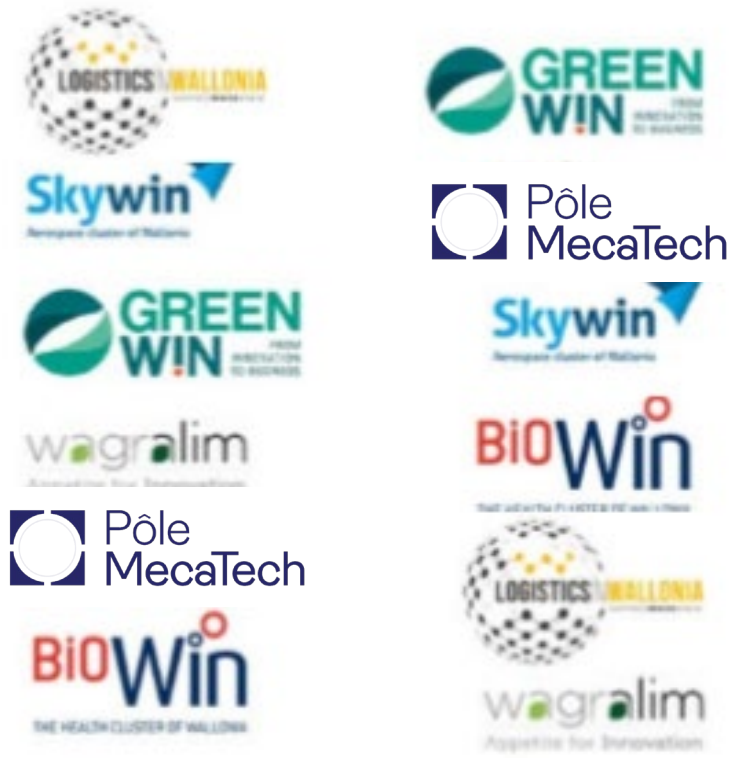
Appel à projets de Pôles : Les différentes instances impliquées





Appel à projets de Pôles : Les membres du Jury du GW

Président (1)	André Petitjean
Experts industriels (6)	Charlotte Hubert
	Christian Dutilleux
	Marc Jacqmin
	Hans-Erik Rhodius
Experts transversaux (3)	Jacques Pèlerin
	Nathalie Garçon
	Hervé Bourlard
	Michele Cincera
	Hélène Musikas



Numérique
 Economie régionale
 Business Development

- ✓ Membres ACTIFS et donc parfaitement au fait des développements et tendances actuels
- ✓ Reconnus au sein de leur(s) «industrie(s)»
- ✓ Veiller au respect de l'esprit de la politique des pôles
- ✓ Harmoniser la collaboration des partenaires (jury, pôles, administrations, entreprises, CRA, universités, gouvernement...)
- ✓ Suggérer des améliorations
- ✓ Dynamiser le tissu industriel/recherche



Appel à projets de Pôles : Les membres du CA et du Comité d'Experts



Liste des membres du CA du Pôle

Liste des membres du comité d'experts du Pôle (le Pôle peut appointer des experts supplémentaires selon la thématique)



[A consulter ICI](#)

Règle de confidentialité suivie par le Pôle MecaTech:

- ✓ L'ensemble des intervenants dans la procédure de sélection et de sélection des projets sont liés avec le Pôle MecaTech par un contrat de confidentialité... Un exemplaire de ce contrat peut être fourni sur simple demande à la Cellule Opérationnelle. La liste des intervenants est disponible ci-dessus. Si un problème de concurrence devait se poser avec l'un de ces intervenants ou pour toute autre raison à signaler, les porteurs de projet sont invités à le signaler sans délai à la Cellule Opérationnelle du Pôle MecaTech pour que les dispositions adéquates soient prises.



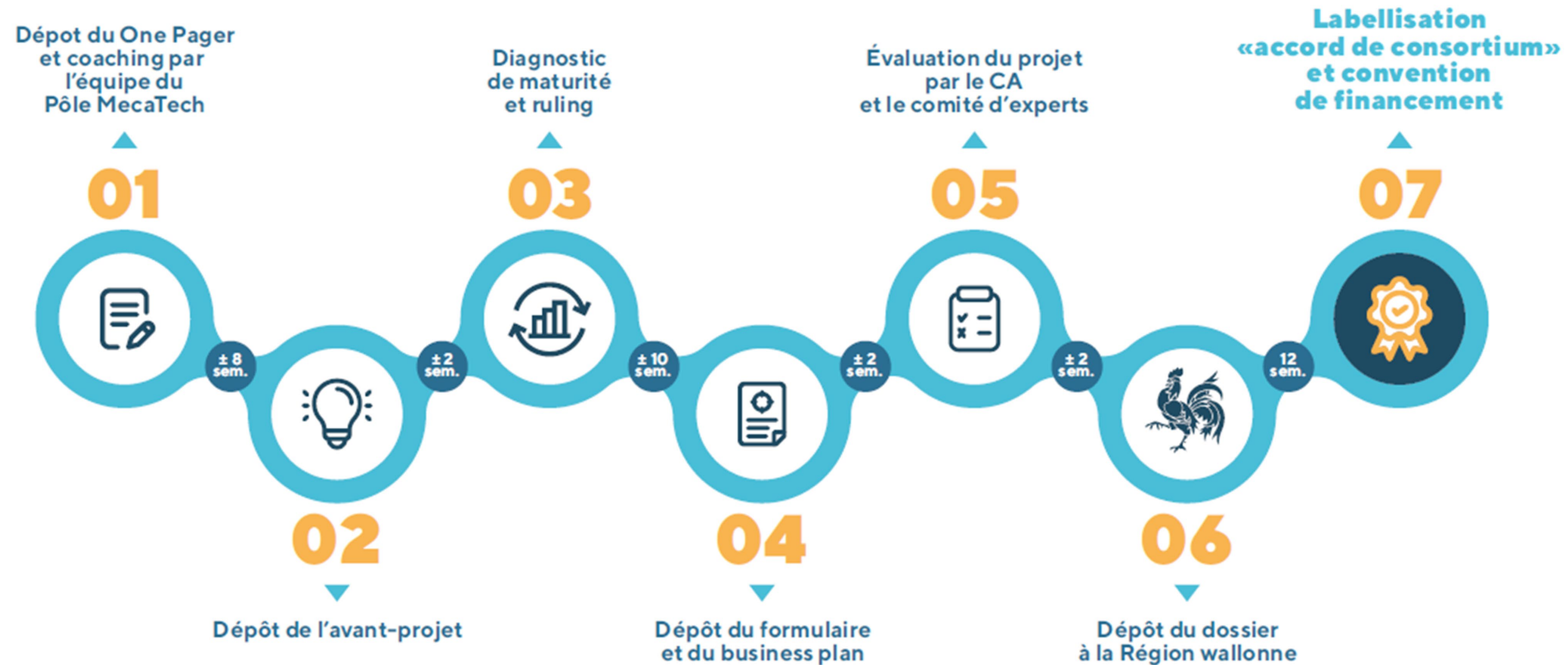
Appel à projets de Pôles : Aides atteignables

Organisation	Recherche Industrielle	Développement Expérimental
Petite Entreprise	80%	60% *
Moyenne Entreprise	75%	50% *
Grande Entreprise	65%	40% *
Centre de Recherche Agréé		85%
Université, Haute école		100%

* Majoration de 10% possible en avance récupérable



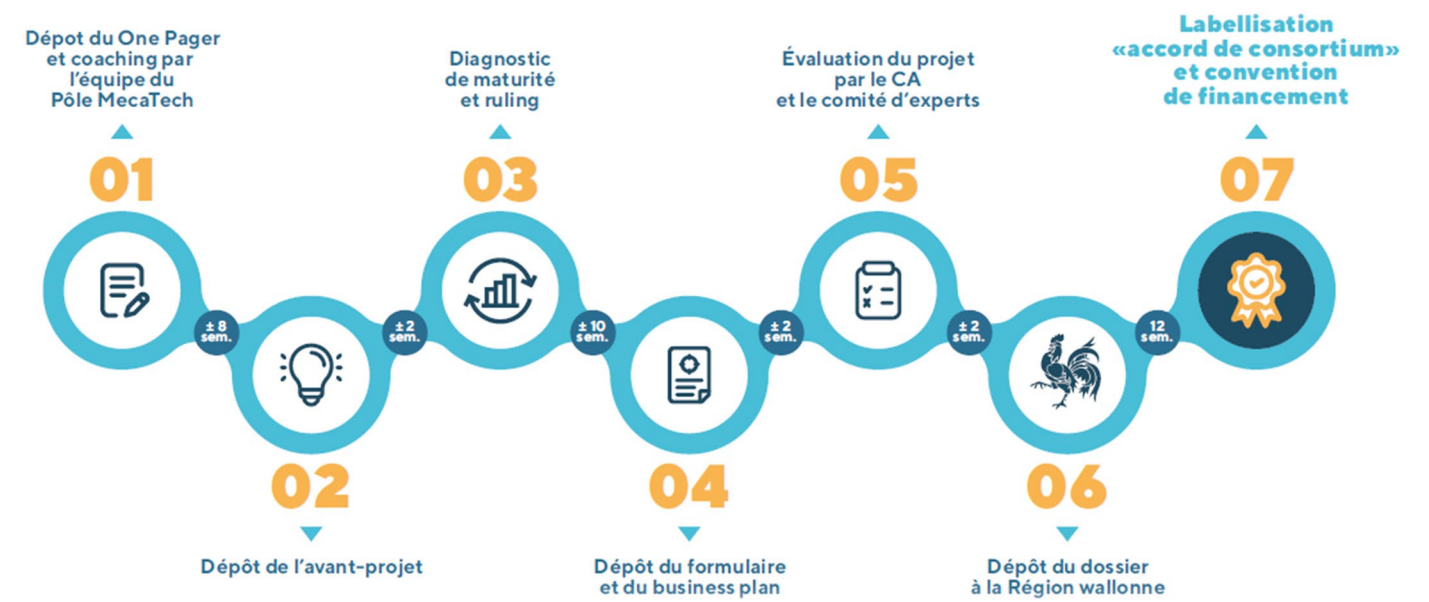
Appel à projets de Pôles : Les étapes



Les étapes et les avantages

Les étapes

- Lettre d'intention
 - One Pager
 - Redirection rapide
 - Consolider le partenariat grâce au réseau MecaTech
- Avant-projet / Diagnostic de maturité
 - Challenger votre projet auprès d'experts scientifiques internationaux
- Formulaire & Business Plan
 - Accompagnement offert par EKLO
 - Challenger le business plan
- Conseil d'administration
 - Challenger le projet face aux membres du Conseil d'Administration du Pôle MecaTech



Les avantages

- ➔ **Stimuler** l'innovation et réduire les risques en travaillant avec des partenaires.
- ➔ **Challenger** votre projet à des experts scientifiques internationaux et à des pairs de l'industrie.
- ➔ **Bénéficier** du soutien de l'équipe Projets et de ses outils depuis le début de votre projet jusqu'à son achèvement.
- ➔ **Obtenir** le meilleur financement possible.



3 appels à projet / an

	Lettre d'intention	Dépôt de l'avant-projet	Soumission du formulaire	Labélisation
Appel 43	Juin	Fin aout	15 décembre	Fin mars
Appel 44	Octobre	Fin décembre	31 mars	Fin juin
Appel 45	Janvier	Fin mars	30 juin	Fin octobre
Appel 46	Juin	Fin aout	15 décembre	Fin mars



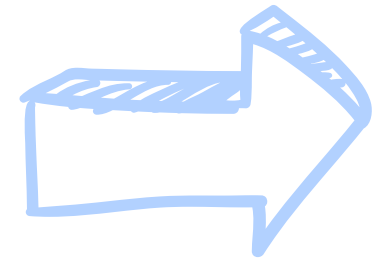
Success Fee

Les Pôles, engagés dans un mécanisme progressif d'autofinancement, appliquent un successfee de 2% sur les subsides alloués aux partenaires industriels wallons

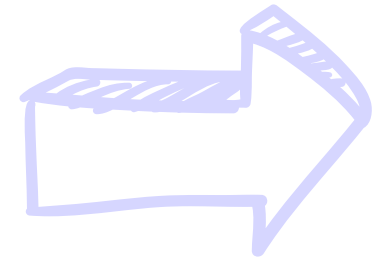
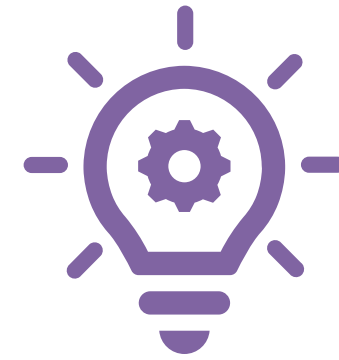
Modalités

Le successfee sera payé au Pôle en plusieurs tranches, en fonction de la durée de votre projet

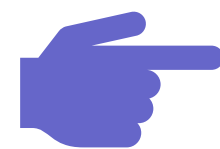
Contact



Une idée de projet à nous soumettre?



Contactez la cellule projets du Pôle MecaTech:
projets@polemecatech.be



Perrine Flament
Directrice Projects &
Innovation
+32 492 24 11 40



Valérie Spaeth
Chargée de projets
+32 474 85 39 32